

## به نام خدا

### روش تعویض فلت ساعت 206

از جمله عیوب شایع در قسمتهای پژو 206 می توان از خرابی ساعت چند منظوره 206 نام برد، به طوری که یا به علت باز کردن غیر اصولی ساعت که به دلایلی از جمله تعویض لامپهای پشت ساعت یا نظافت شیشه ساعت باعث جدا شدن فلت می شود و همچنین گاهی به دلیل گرمای هوا و یا استفاده از بخاری فلت ساعت به مرور از آل سی دی یا برد جدا می شود و باید فلت را تعویض نمود .

در این مقاله به مراحل تعویض فلت کربنی ساعت 206 می پردازیم

ابتدا ابزارهای لازم جهت کار را معرفی می کنیم

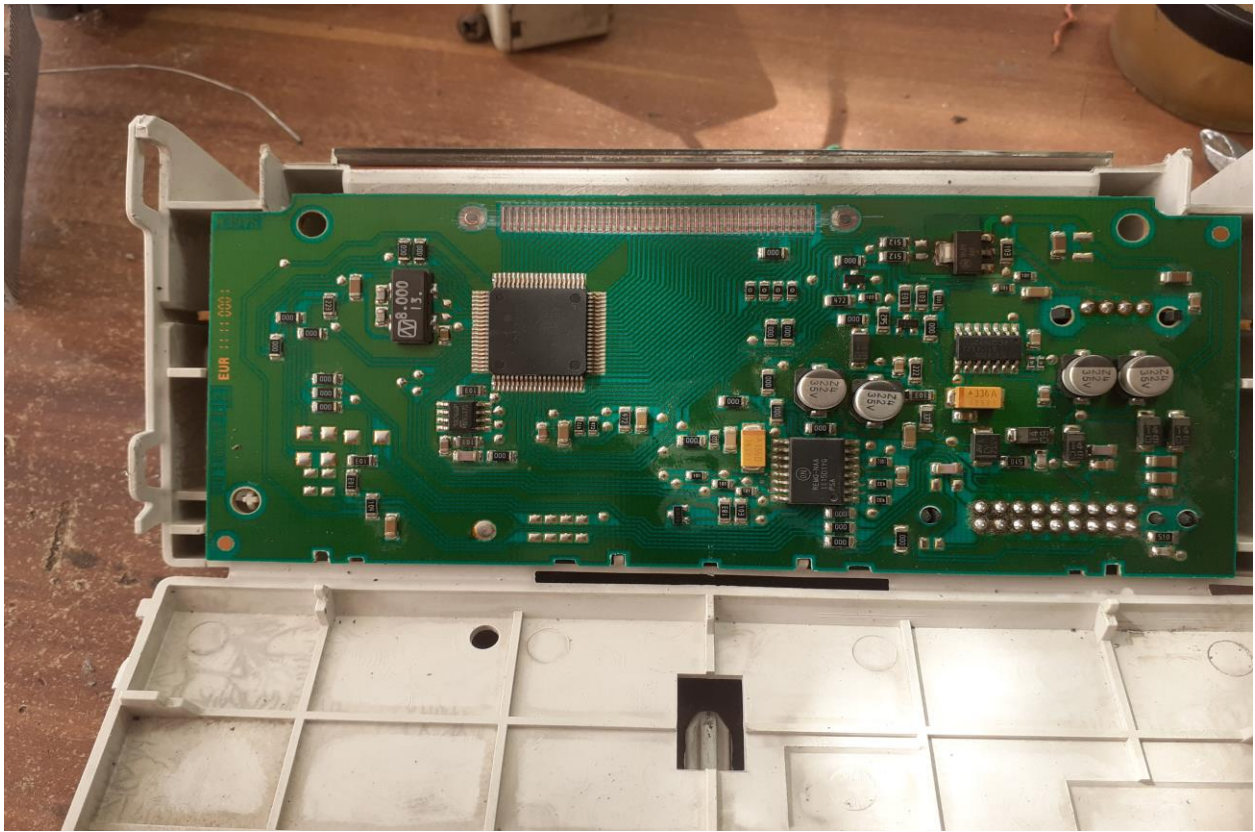
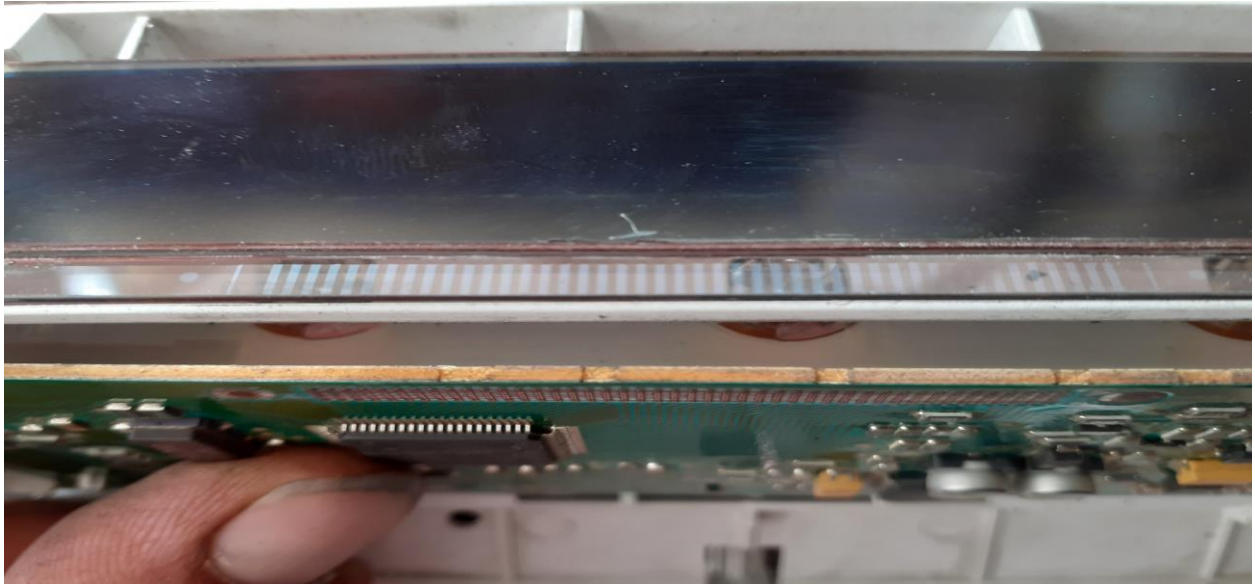


مهمترین ابزار جهت تعویض فلت اتوی مخصوص می باشد که پس از تهیه باید به سر هویه قلمی ترجیحا 60 وات بسته شود

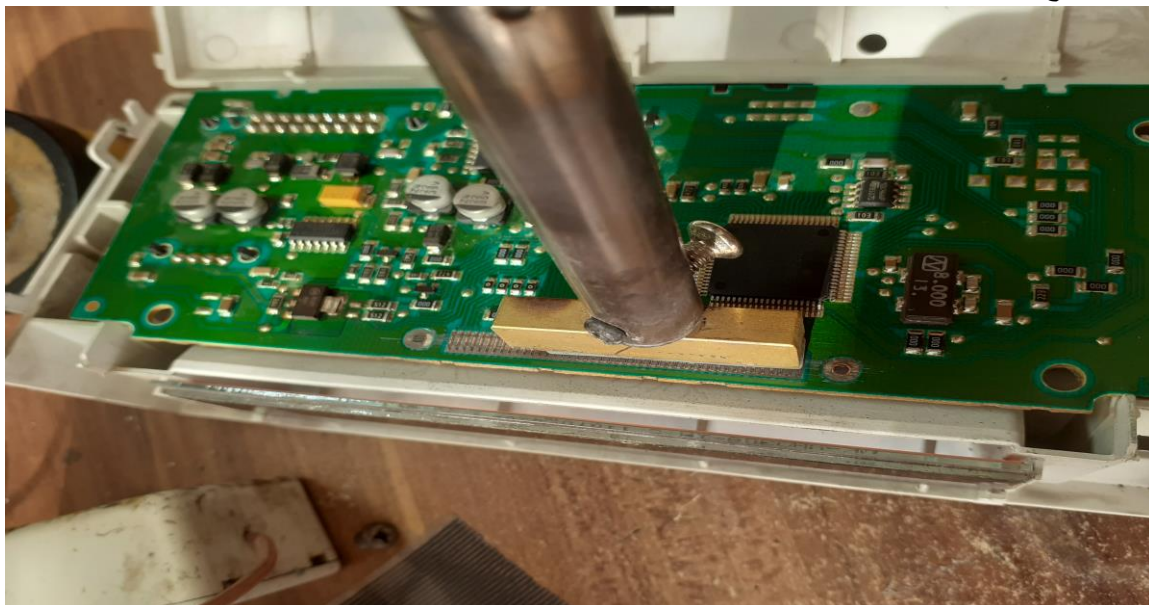


ابزارهای دیگر: تیغ جراحی یا کاتر، مسواک سیمی، نوار چسب کاغذی

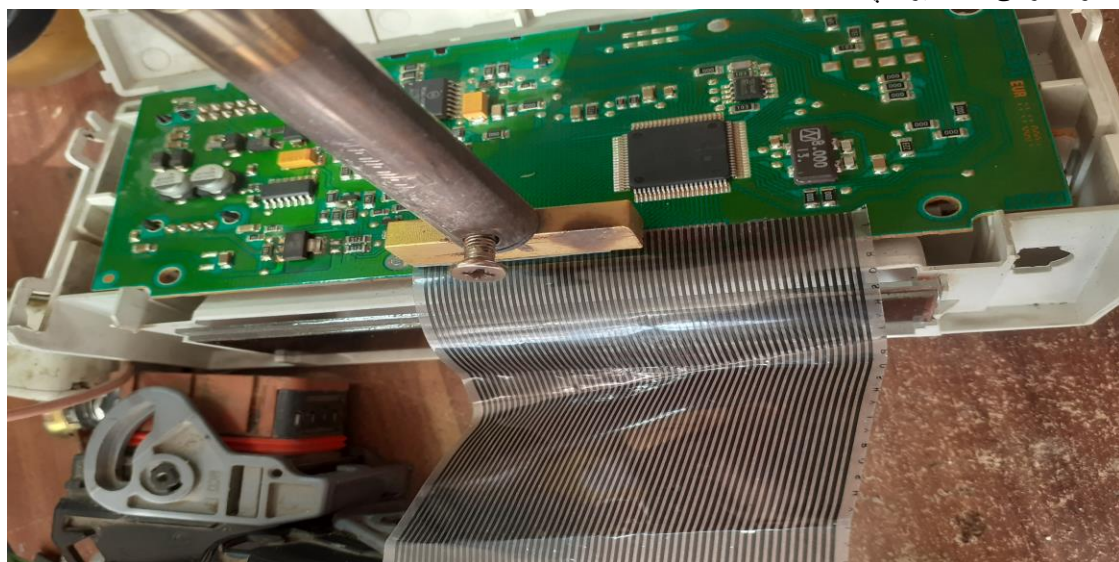
ساعت را باز می کنیم سپس فلت خراب را از برد و ال سی دی جدا نماییم بعد با مسواک سیمی محل نصب فلت پاک می کنیم



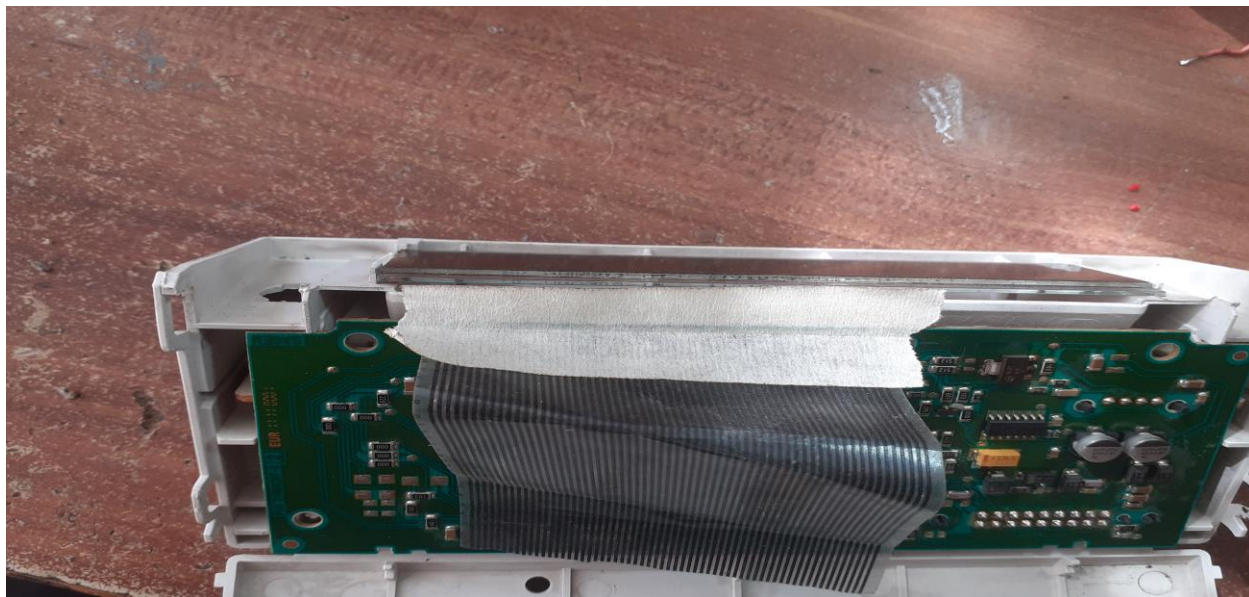
در این مرحله فلت کربنی خریداری شده را در سائز مشخص با تیغ جراحی برش دهید. و سپس از قسمت روی فیبر مدار شروع کنید و با اتو داغ شده روی متالیزه برد را حرارت دهید.



سپس خطوط کربنی فلت را با خطوط متالیزه تنظیم نموده و با دقت فلت را روی برد گذاشته و با اتو حرارت دهید تا چسب موجود در خطوط کربنی به متالیزه بچسبد



در این مرحله بگزارید فلت سرد شده سپس چسب کاغذی را از پشت به فلت بچسبانید.

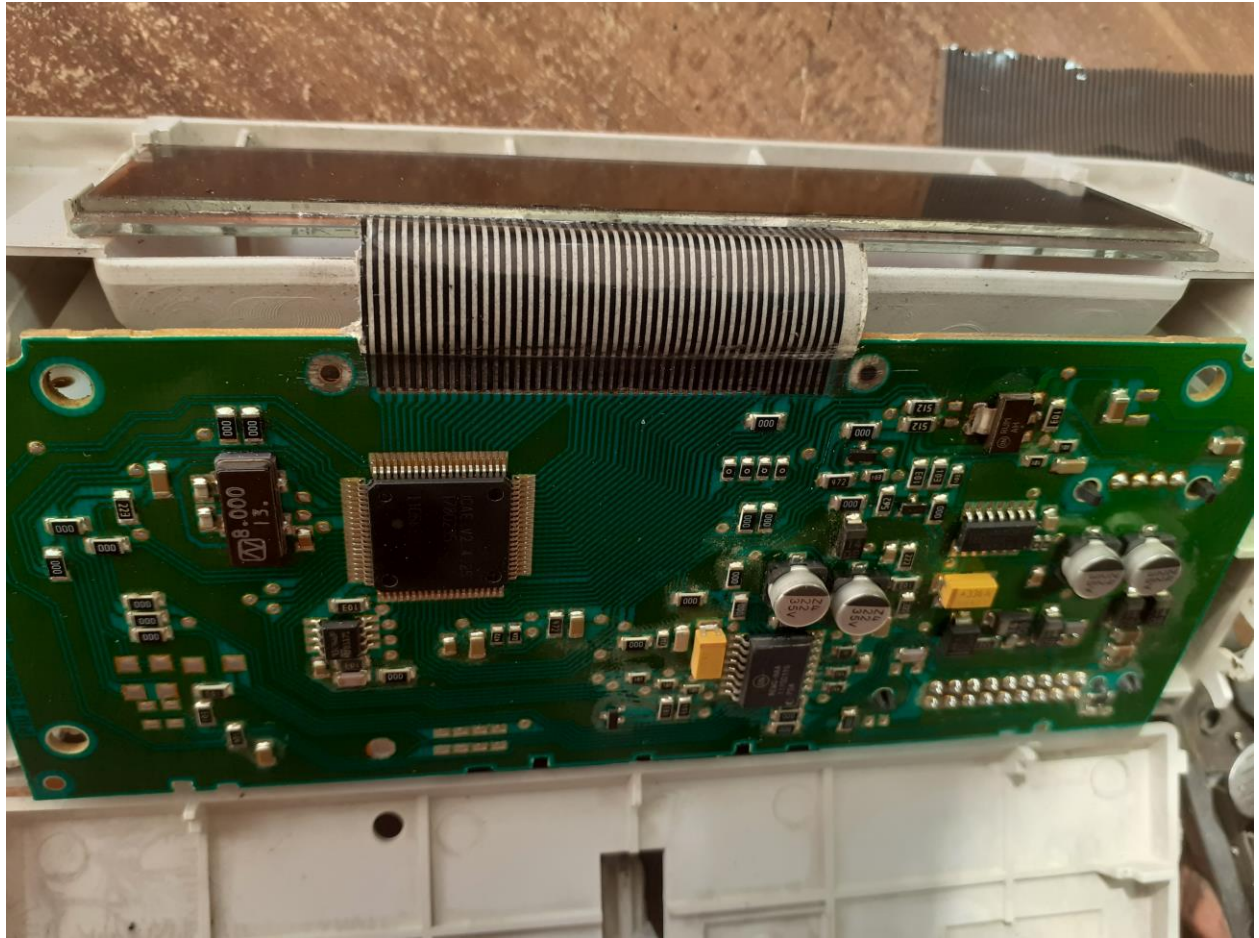


و بعد نوبت به شیشه ال سی میرسد که مانند مرحله قبل پس از گرم کردن ال سی دی و تنظیم نمودن خطوط فلت و خطوط ال سی شروع به نصب فلت می کنیم.





و در آخر نوار چسب و فلت اضافی را با تیغ جدا می نماییم .



دوستان و همکاران محترم جهت تعویض لامپهای پشت ال سی دی از نوع پرس می توانید پس از قطع پایه های لامپ قبلی از لامپهای رشته ای سیم دار که مربوط به قطعات الکترونیکی و در پینل 405 نیز استفاده شده با کمی ابتکار جهت تویض استفاده نمود که زیر مشاهده می کنید.





امید است این مقاله مورد پسند و استفاده دوستان و همکاران قرار بگیرد.

تهیه کننده: یحیی منصورزاده

[www.elecsam.com](http://www.elecsam.com)